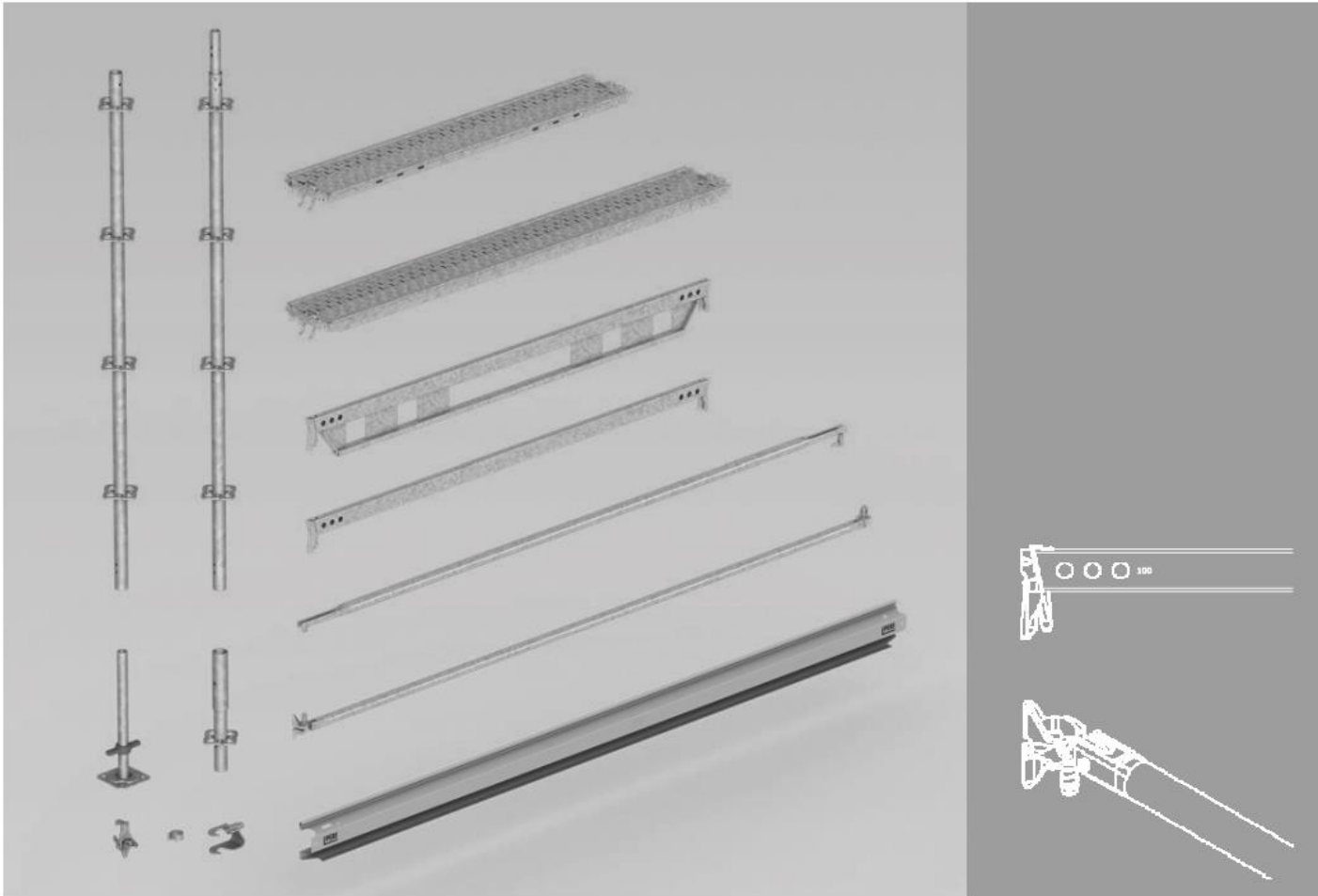


Леса строительные - Компонентный каталог

Рев. 8 от 31.10.2024 г.



Вязники/Ярославль

2024 г.

Содержание

1. ПЯТКА	код 100	2
2. НИЖНИЙ ШПИНДЕЛЬ	код 101.....	2
3. КОЛЕСО	код 102.....	4
4. БАЗИСНЫЙ ПАТРУБОК	код 106	5
5. СТОЙКА	код 107	5
6. ГОРИЗОНТАЛЬНЫЙ РИГЕЛЬ / ФЕРМА	код 108	6
7. ДИАГОНАЛЬ/ПОДКОС	код 109.....	9
8. ОГРАЖДЕНИЕ	код 110	11
9. КОНСОЛЬ	код 111.....	12
10. НАСТИЛ	код 112.....	13
11. ЛЮК	код 113	14
12. ЛЕСТНИЦА	код 115	15
13. ЛЕСТНИЧНЫЙ МАРШ	код 116	17
14. МУФТА	код 117	19
15. ЗАЖИМНАЯ РОЗЕТКА	код 118.....	19
16. ХОМУТ	код 119.....	20
17. РАЗНОЕ	код 120.....	22
18. Лист регистрации изменений		26

*Внешний вид и масса поставляемых элементов могут незначительно отличаться от представленных в каталоге.

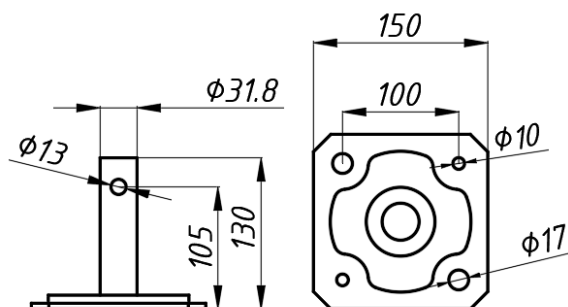
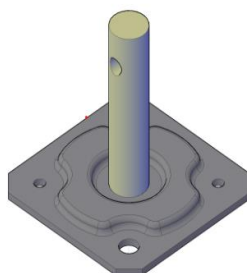
1. ПЯТКА

код 100

100010

1,200

ПЯТКА П-1



2. НИЖНИЙ ШПИНДЕЛЬ

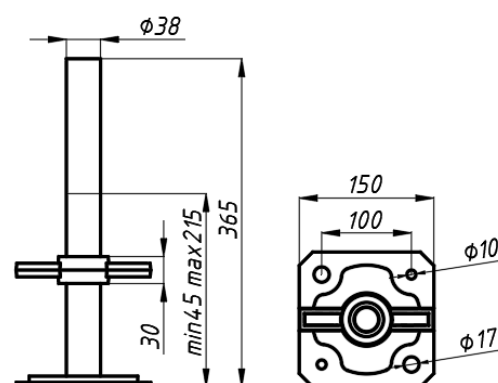
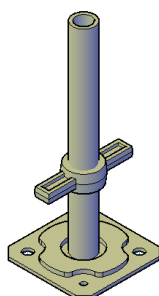
код 101

101110

2,950

Нижний шпindelь / НШ-1

38-36/17

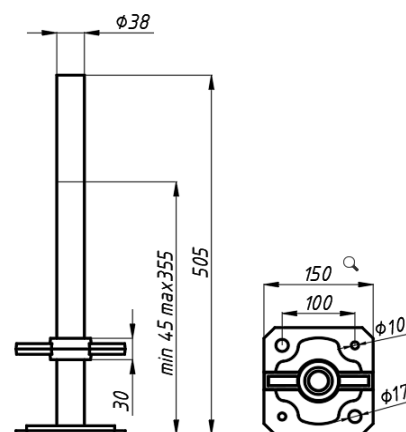
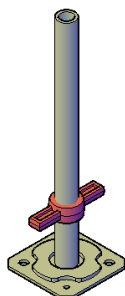


101120

3,500

Нижний шпindelь / НШ-2

38-50/30



Леса строительные - Компонентный каталог

Рев. 8 от 31.10.2024 г.



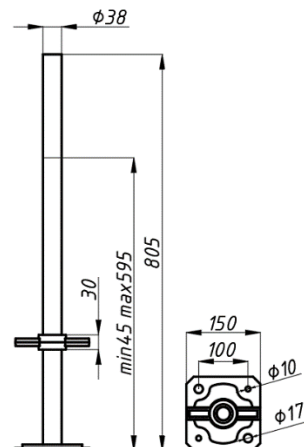
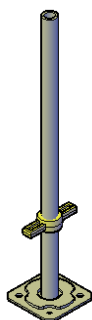
Арт. № Вес, кг.

101130

4,570

Нижний шпindelь / НШ-3

38-80/55

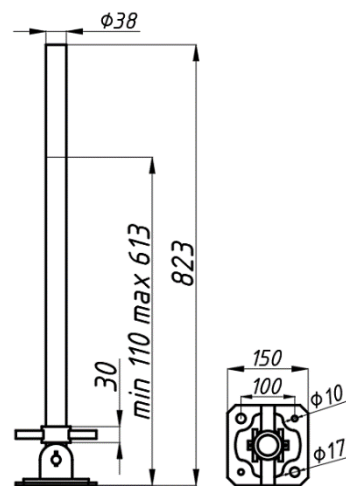
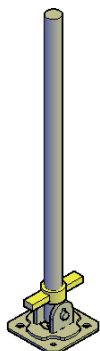


101310

5,250

Нижний шпindelь
шарнирный / НШ-4

38-80/50

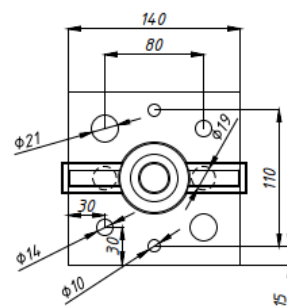
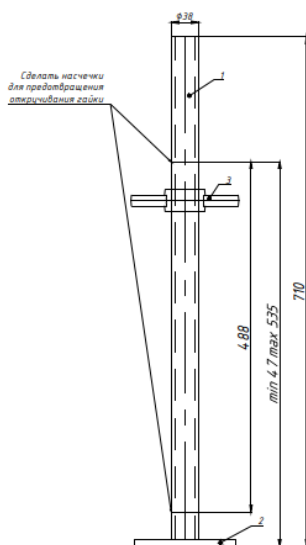
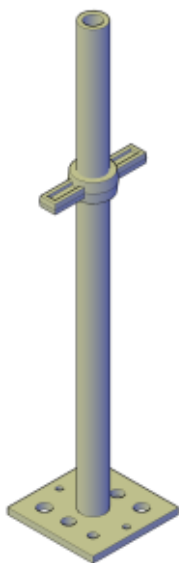


101320

5,250

Нижний шпindelь
опорный / НШ-5

38-70/50



Арт. № Вес, кг.

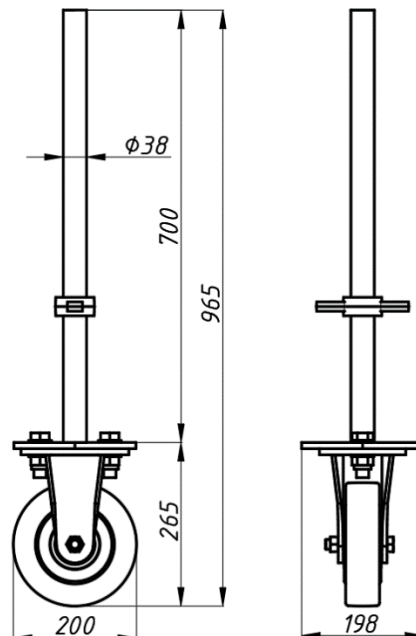
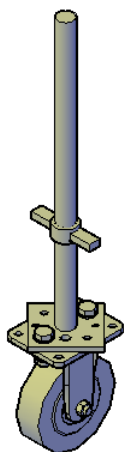
3. КОЛЕСО

код 102

102100

12,500

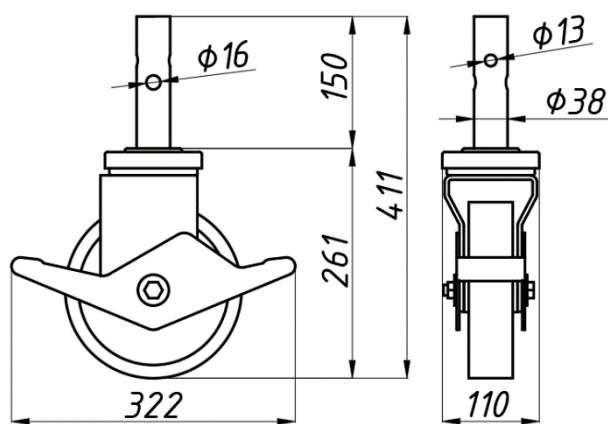
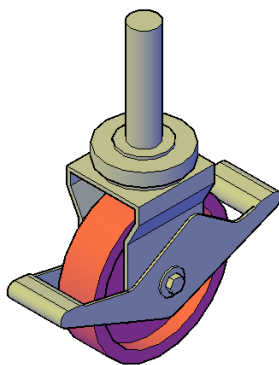
Колесо со шпинделем
НШ-1 / КШ-2



102200

7,000

Колесо с цапфой / КЦ



10500

Аксессуары
ПАЛЕЦ СО СКОБОЙ ПС
D48/D57

12030

0,060

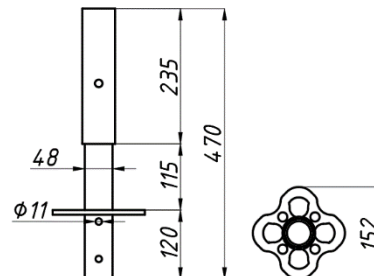
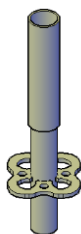
Болт ISO 4014 M10 x 70-8.8

Арм. № Вес, кг.

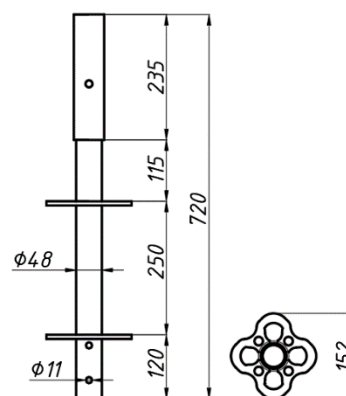
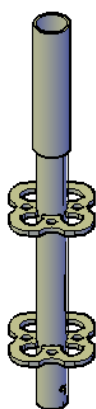
4. БАЗИСНЫЙ ПАТРУБОК

код 106

106200 2,450 БАЗИСНЫЙ ПАТРУБОК БП-24



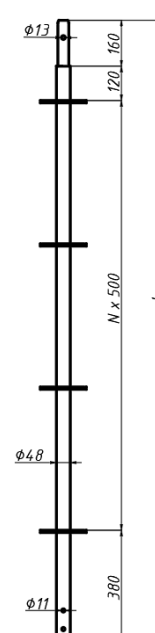
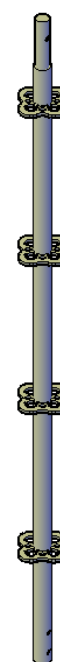
106300 3,550 БАЗИСНЫЙ ПАТРУБОК БП-49



5. СТОЙКА

код 107

Арм. №	Вес, кг.	Описание	Длина L
107110	3,100	ВЕРТИКАЛЬНАЯ СТОЙКА ВС-50	500
107120	5,100	ВЕРТИКАЛЬНАЯ СТОЙКА ВС-100	1000
107130	7,300	ВЕРТИКАЛЬНАЯ СТОЙКА ВС-150	1500
107140	9,850	ВЕРТИКАЛЬНАЯ СТОЙКА ВС-200	2000
107145	11,370	ВЕРТИКАЛЬНАЯ СТОЙКА ВС-250	2500
107150	14,450	ВЕРТИКАЛЬНАЯ СТОЙКА ВС-300	3000

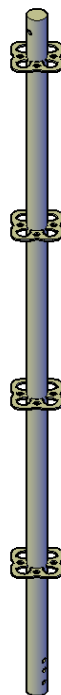


Леса строительные - Компонентный каталог

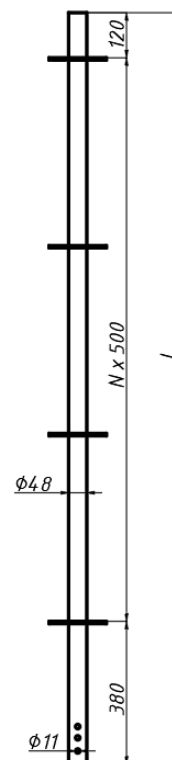
Рев. 8 от 31.10.2024 г.



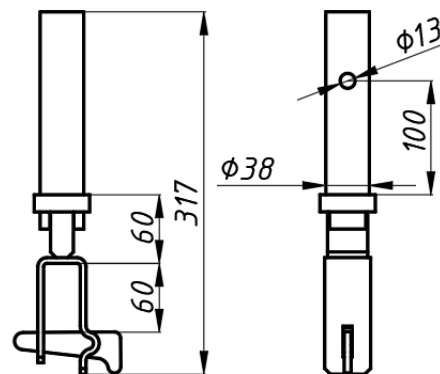
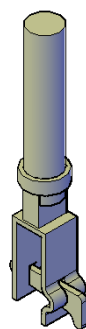
Арт. №	Вес, кг.	
107310	2,150	ГОЛОВНАЯ СТОЙКА ГС-50
107320	4,500	ГОЛОВНАЯ СТОЙКА ГС-100
107340	6,400	ГОЛОВНАЯ СТОЙКА ГС-150
107350	9,240	ГОЛОВНАЯ СТОЙКА ГС-200
107360	11,500	ГОЛОВНАЯ СТОЙКА ГС-250
107370	12,760	ГОЛОВНАЯ СТОЙКА ГС-300



1000
1500
2000
2500
3000



107620 1,100 ЦАПФА Ц-2



6. ГОРИЗОНТАЛЬНЫЙ РИГЕЛЬ / ФЕРМА

код 108

			X	L
		ГОРИЗОНТАЛЬНЫЙ РИГЕЛЬ Р		
108101	1,650	ГОРИЗОНТАЛЬНЫЙ РИГЕЛЬ Р-25	250	202
108120	2,200	ГОРИЗОНТАЛЬНЫЙ РИГЕЛЬ Р-50	500	452
108130	3,050	ГОРИЗОНТАЛЬНЫЙ РИГЕЛЬ Р-75	750	702
108140	3,750	ГОРИЗОНТАЛЬНЫЙ РИГЕЛЬ Р-100	1000	952
108150	4,05	ГОРИЗОНТАЛЬНЫЙ РИГЕЛЬ Р-125	1250	1202
108160	4,710	ГОРИЗОНТАЛЬНЫЙ РИГЕЛЬ Р-150	1500	1452
108170	5,380	ГОРИЗОНТАЛЬНЫЙ РИГЕЛЬ Р-175	1750	1702

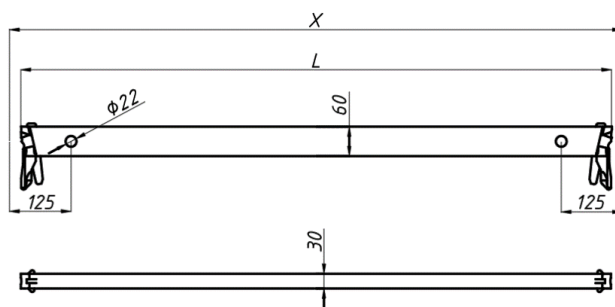
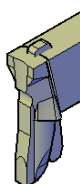
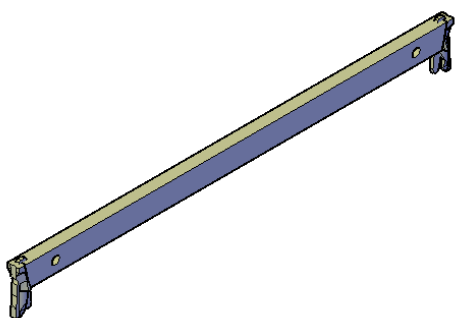
Леса строительные - Компонентный каталог

Рев. 8 от 31.10.2024 г.



Арм. № Вес, кг.

108180	6,700	ГОРИЗОНТАЛЬНЫЙ РИГЕЛЬ Р-200	2000	1952
108190	6,700	ГОРИЗОНТАЛЬНЫЙ РИГЕЛЬ Р-225	2250	2202
108110	8,300	ГОРИЗОНТАЛЬНЫЙ РИГЕЛЬ Р-250	2500	2452
108111	9,800	ГОРИЗОНТАЛЬНЫЙ РИГЕЛЬ Р-300	3000	2952
108112	12,800	ГОРИЗОНТАЛЬНЫЙ РИГЕЛЬ Р-400	4000	3952

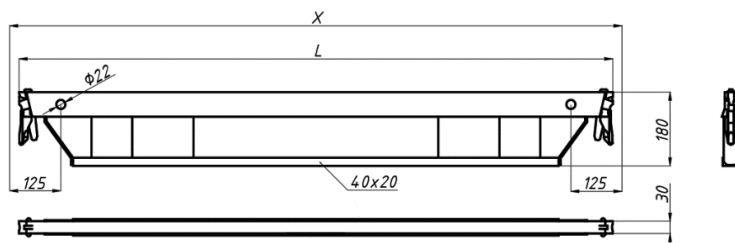
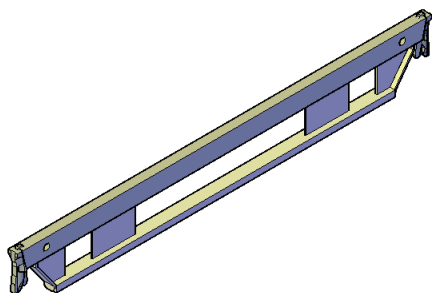


ГОРИЗОНТАЛЬНЫЙ РИГЕЛЬ
усиленный РЧ

L

X

108310	11,250	ГОРИЗОНТАЛЬНЫЙ РИГЕЛЬ РЧ-150	1454	1500
108320	15,400	ГОРИЗОНТАЛЬНЫЙ РИГЕЛЬ РЧ-200	1954	2000
108330	18,650	ГОРИЗОНТАЛЬНЫЙ РИГЕЛЬ РЧ-250	2454	2500
108340	22,400	ГОРИЗОНТАЛЬНЫЙ РИГЕЛЬ РЧ-300	2954	3000



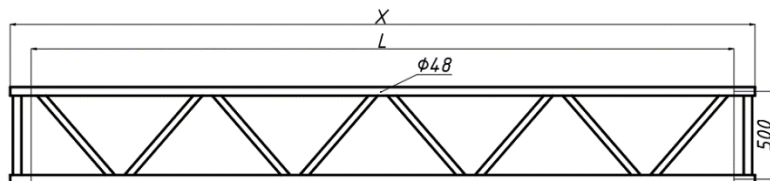
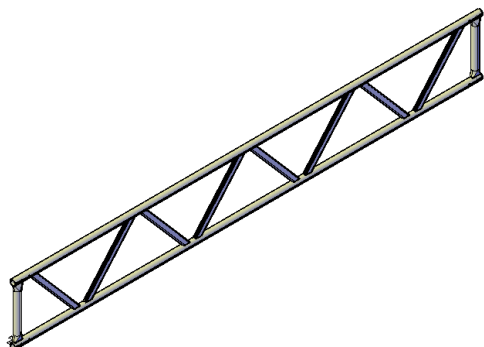
Леса строительные - Компонентный каталог

Рев. 8 от 31.10.2024 г.

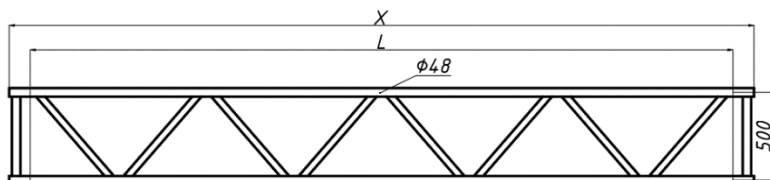
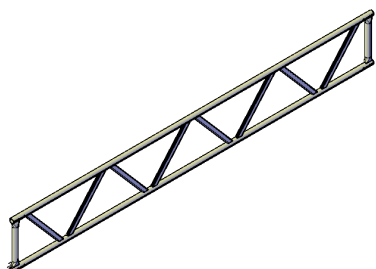


Арм. № Вес, кг.

АЛЮМ.ФЕРМА / ФА			L	X	Y
108510	18,500	АЛЮМ.ФЕРМА ФА-50/425	4250	4000	500
108520	22,600	АЛЮМ.ФЕРМА ФА-50/525	5250	5000	500
108530	26,600	АЛЮМ.ФЕРМА ФА-50/625	6250	6000	500
108540	37,400	АЛЮМ.ФЕРМА ФА-70/825	8250	8000	700



СТАЛЬНАЯ ФЕРМА / ФС			L	X	Y
108610	40,000	СТАЛЬНАЯ ФЕРМА ФС 50/425	4250	4000	500
108620	50,900	СТАЛЬНАЯ ФЕРМА ФС 50/525	5250	5000	500
108630	54,000	СТАЛЬНАЯ ФЕРМА ФС 50/625	6250	6000	500
108640	54,800	СТАЛЬНАЯ ФЕРМА ФС 70/525	5250	5000	700
108650	64,500	СТАЛЬНАЯ ФЕРМА ФС 70/625	6250	6000	700
108660	83,600	СТАЛЬНАЯ ФЕРМА ФС 70/825	8250	8000	700

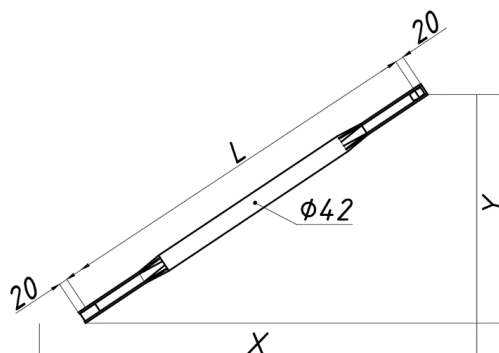
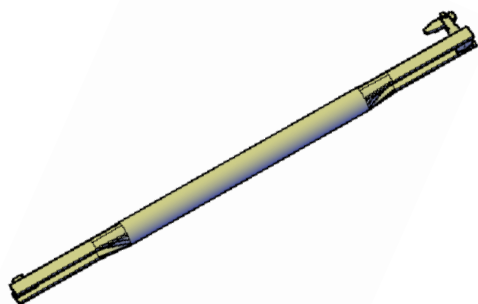


Арм. № Вес, кг.

7. ДИАГОНАЛЬ/ПОДКОС

код 109

		РИГЕЛЬНАЯ ДИАГОНАЛЬ РД	L	X	Y
109301	2,650	РИГЕЛЬНАЯ ДИАГОНАЛЬ РД-100/50	901	1000	500
109224	3,070	РИГЕЛЬНАЯ ДИОГ АНАЛЬ РД-100/100	1300	1000	1000
109302	4,630	РИГЕЛЬНАЯ ДИАГОНАЛЬ РД-100/150	1727	1000	1500
109340	5,800	РИГЕЛЬНАЯ ДИАГОНАЛЬ РД-100/200	2136	1000	2000
109350	3,780	РИГЕЛЬНАЯ ДИАГОНАЛЬ РД-150/50	1347	1500	500
109360	4,430	РИГЕЛЬНАЯ ДИАГОНАЛЬ РД-150/100	1601	1500	1000
109370	5,330	РИГЕЛЬНАЯ ДИАГОНАЛЬ РД-150/150	1953	1500	1500
109380	5,370	РИГЕЛЬНАЯ ДИАГОНАЛЬ РД-150/200	2358	1500	2000
109390	5,400	РИГЕЛЬНАЯ ДИАГОНАЛЬ РД-175/200	2500	1750	2000
109310	4,990	РИГЕЛЬНАЯ ДИАГОНАЛЬ РД-200/50	1820	2000	500
109311	5,490	РИГЕЛЬНАЯ ДИАГОНАЛЬ РД-200/100	2016	2000	1000
109312	6,230	РИГЕЛЬНАЯ ДИАГОНАЛЬ РД-200/150	2305	2000	1500
109313	5,700	РИГЕЛЬНАЯ ДИАГОНАЛЬ РД-200/200	2658	2000	2000
109316	6,050	РИГЕЛЬНАЯ ДИАГОНАЛЬ РД-225/200	2829	2250	2000
109317	6,630	РИГЕЛЬНАЯ ДИАГОНАЛЬ РД-250/100	2462	2500	1000
109318	7,250	РИГЕЛЬНАЯ ДИАГОНАЛЬ РД-250/150	2705	2500	1500
109319	6,500	РИГЕЛЬНАЯ ДИАГОНАЛЬ РД-250/200	3010	2500	2000
109320	7,480	РИГЕЛЬНАЯ ДИАГОНАЛЬ РД-300/50	2795	3000	500
109321	7,820	РИГЕЛЬНАЯ ДИАГОНАЛЬ РД-300/100	2926	3000	1000
109322	8,350	РИГЕЛЬНАЯ ДИАГОНАЛЬ РД-300/150	3133	3000	1500
109323	7,100	РИГЕЛЬНАЯ ДИАГОНАЛЬ РД-300/200	3400	3000	2000
109324	2,200	РИГЕЛЬНАЯ ДИАГОНАЛЬ РД-75/50	707	750	500
109326	3,300	РИГЕЛЬНАЯ ДИАГОНАЛЬ РД-75/100	1118	750	1000
109327	4,500	РИГЕЛЬНАЯ ДИАГОНАЛЬ РД-75/150	1581	750	500
109328	5,700	РИГЕЛЬНАЯ ДИАГОНАЛЬ РД-75/200	2061	750	2000
109325	6,300	РИГЕЛЬНАЯ ДИАГОНАЛЬ РД-250/50	2305	2500	500



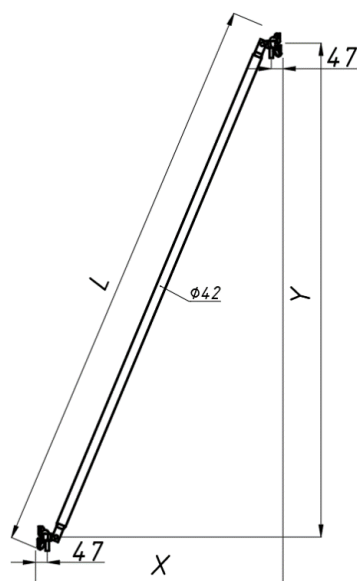
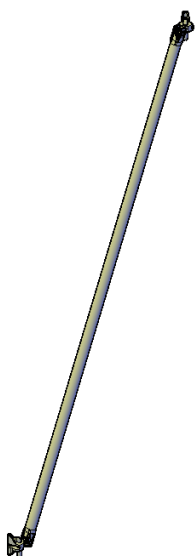
Леса строительные - Компонентный каталог

Рев. 8 от 31.10.2024 г.



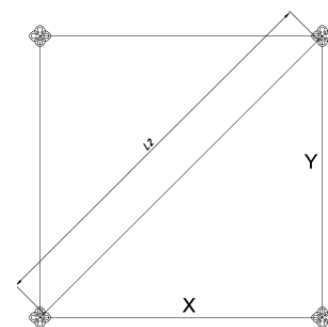
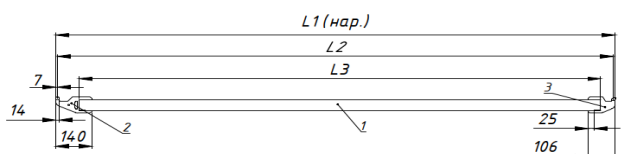
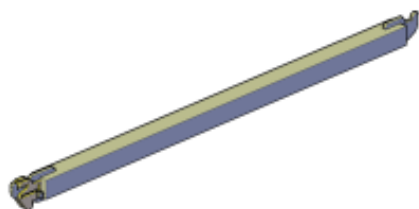
Арт. № Вес, кг.

		УЗЛОВАЯ ДИАГОНАЛЬ ЧД	L	X	Y
109501	4,980	УЗЛОВАЯ ДИАГОНАЛЬ ЧД 75/200	2190	750	2000
109520	5,130	УЗЛОВАЯ ДИАГОНАЛЬ ЧД 100/200	2285	1000	2000
109530	3,900	УЗЛОВАЯ ДИАГОНАЛЬ ЧД 125/100	1625	1250	1000
109540	5,320	УЗЛОВАЯ ДИАГОНАЛЬ ЧД 125/200	2401	1250	2000
109550	4,240	УЗЛОВАЯ ДИАГОНАЛЬ ЧД 150/100	1821	1500	1000
109560	5,500	УЗЛОВАЯ ДИАГОНАЛЬ ЧД 150/150	2152	1500	1500
109570	6,400	УЗЛОВАЯ ДИАГОНАЛЬ ЧД 150/200	2539	1500	2000
109580	5,750	УЗЛОВАЯ ДИАГОНАЛЬ ЧД 200/100	2246	2000	1000
109590	6,350	УЗЛОВАЯ ДИАГОНАЛЬ ЧД 200/150	2521	2000	1500
109510	7,100	УЗЛОВАЯ ДИАГОНАЛЬ ЧД 200/200	2860	2000	2000
109511	5,790	УЗЛОВАЯ ДИАГОНАЛЬ ЧД 250/100	2696	2500	1000
109512	6,210	УЗЛОВАЯ ДИАГОНАЛЬ ЧД 250/150	2930	2500	1500
109513	7,550	УЗЛОВАЯ ДИАГОНАЛЬ ЧД 250/200	3226	2500	2000
109514	6,620	УЗЛОВАЯ ДИАГОНАЛЬ ЧД 300/100	3131	3000	1000
109516	8,450	УЗЛОВАЯ ДИАГОНАЛЬ ЧД 300/200	3625	3000	2000



Арм. № Вес, кг.

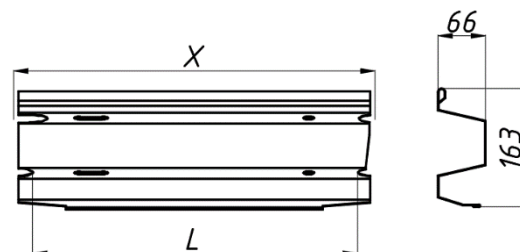
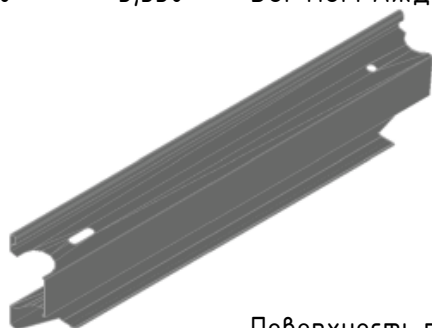
ГОРИЗОНТАЛЬНАЯ ДИАГОНАЛЬ ГД			L	X	Y
109410	7,000	ГОРИЗОНТАЛЬНАЯ ДИАГОНАЛЬ ГД 200/100	2027	2000	1000
109420	8,730	ГОРИЗОНТАЛЬНАЯ ДИАГОНАЛЬ ГД 200/200	2616	2000	2000
109430	7,700	ГОРИЗОНТАЛЬНАЯ ДИАГОНАЛЬ ГД 200/150	2288	2000	1500
109460	6,650	ГОРИЗОНТАЛЬНАЯ ДИАГОНАЛЬ ГД 150/150	2042	1500	1500



8. ОГРАЖДЕНИЕ

код 110

БОРТ.ОГРАЖДЕНИЕ СТАЛЬ			L	X
110120	0,930	БОРТ.ОГРАЖДЕНИЕ СТАЛЬ БО-50	486	500
110130	1,300	БОРТ.ОГРАЖДЕНИЕ СТАЛЬ БО-75	736	750
110140	1,750	БОРТ.ОГРАЖДЕНИЕ СТАЛЬ БО-100	986	1000
110160	2,700	БОРТ.ОГРАЖДЕНИЕ СТАЛЬ БО-150	1486	1500
110170	3,650	БОРТ.ОГРАЖДЕНИЕ СТАЛЬ БО-200	1986	2000
110180	4,450	БОРТ.ОГРАЖДЕНИЕ СТАЛЬ БО-250	2486	2500
110190	5,550	БОРТ.ОГРАЖДЕНИЕ СТАЛЬ БО-300	2986	3000



Поверхность по умолчанию оцинкованная.
По согласованию с Заказчиком может
быть окрашена в любой цвет.

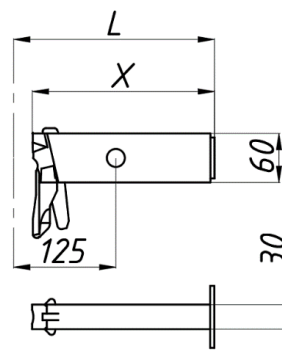
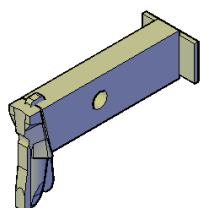
Арт. № Вес, кг.

9. КОНСОЛЬ

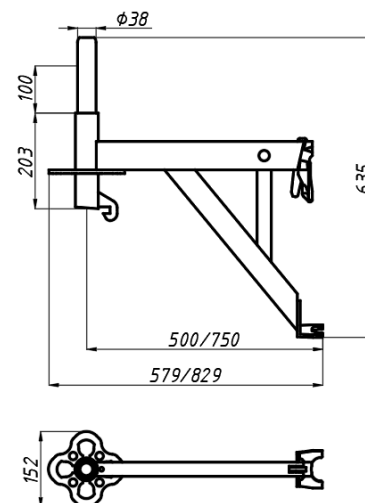
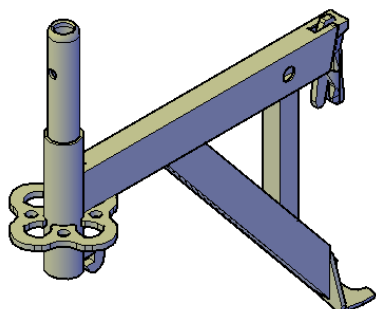
код 111

Арт. №	Вес, кг.	Наименование
11110	1,160	КОНСОЛЬ Кс-1-25
111130	1,480	КОНСОЛЬ Кс-1-37,5

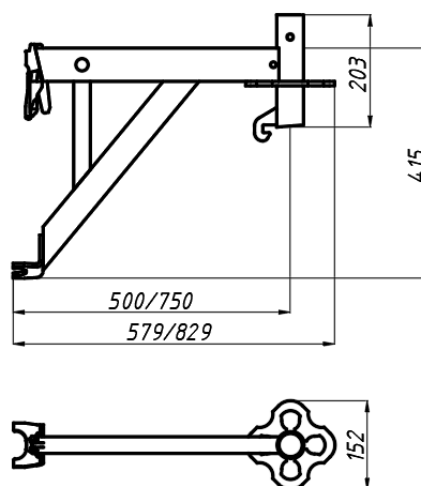
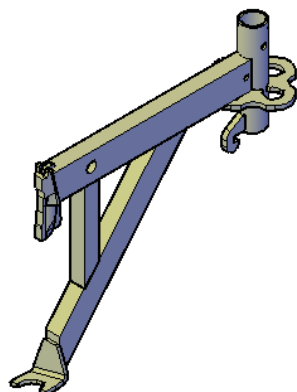
L	X
250	223
350	320



111610	5,350	КОНСОЛЬ с цапфой и розеткой Кс-6-50
111620	6,520	КОНСОЛЬ с цапфой и розеткой Кс-6-75

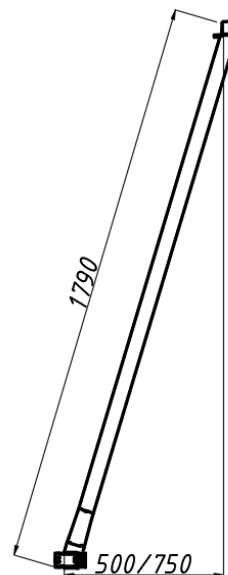
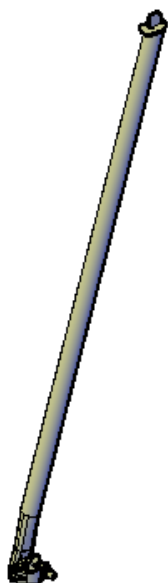


111710	4,480	КОНСОЛЬ Кс-7-50
111720	5,720	КОНСОЛЬ Кс-7-75



Арт. № Вес, кг.

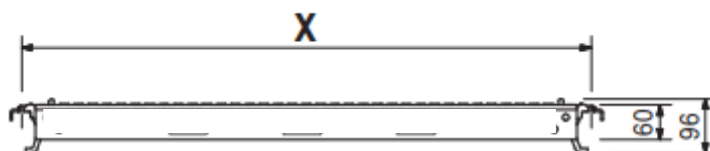
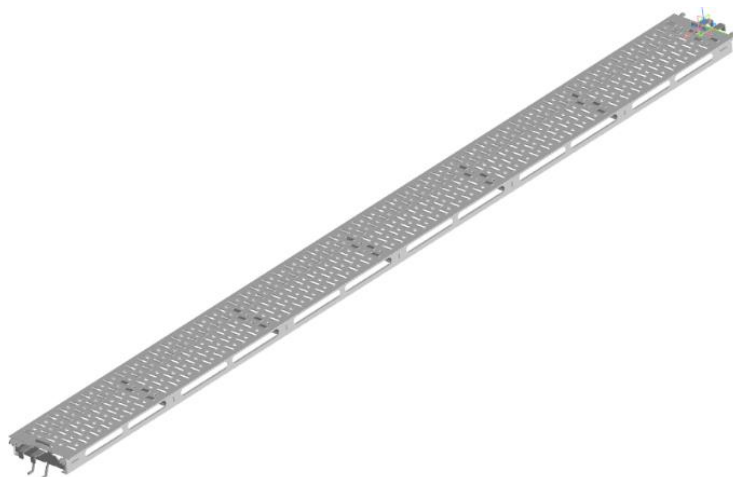
111800 7,320 КОНСОЛЬНЫЙ ПОДКОС КП-1



10. НАСТИЛ

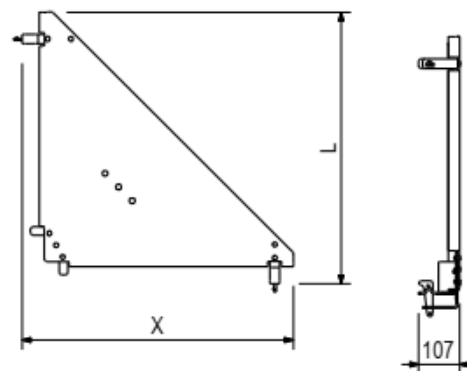
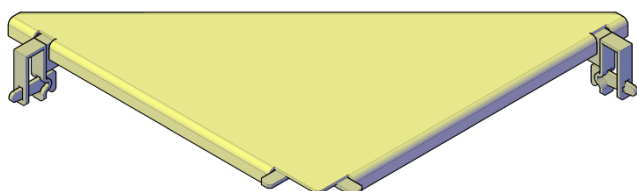
код 112

			X	пост. Р (КН/м ²)	max. Р (КН/м ²)
		НАСТИЛ Н 25			
112110	4,000	НАСТИЛ Н 25x50	500	6.0	40.0
112130	5,350	НАСТИЛ Н 25x75	750	6.0	40.0
112140	6,550	НАСТИЛ Н 25x100	1000	6.0	40.0
112150	8,010	НАСТИЛ Н 25x125	1250	6.0	28.4
112160	10,150	НАСТИЛ Н 25x150	1500	6.0	19.6
112170	12,500	НАСТИЛ Н 25x200	2000	5,0	10.9
112180	15,700	НАСТИЛ Н 25x250	2500	4,0	6.9
112190	18,950	НАСТИЛ Н 25x300	3000	3,0	4.7

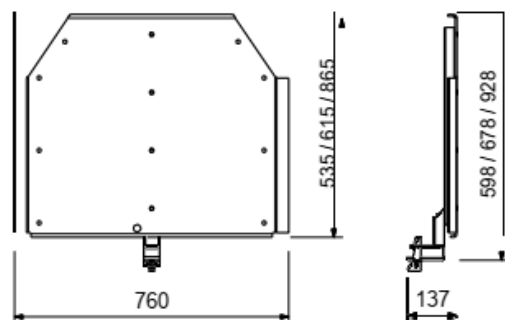
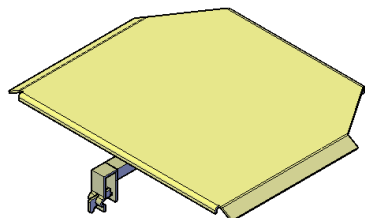


Арт. № Вес, кг.

			L	X
		УГЛОВОЙ ДОБОР НАСТИЛА УДН		
112520	4,890	УГЛОВОЙ ДОБОР НАСТИЛА УДН 75	705	705
112530	10,000	УГЛОВОЙ ДОБОР НАСТИЛА УДН 100	965	965



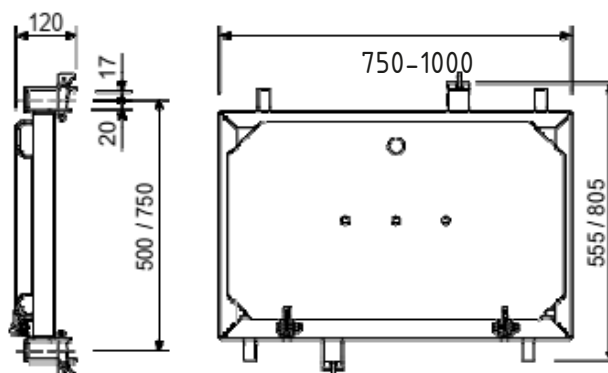
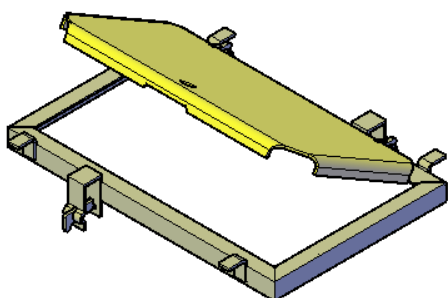
		ДОБОР НАСТИЛА ДН
112620	7,780	ДОБОР НАСТИЛА ДН 75
112630	10,900	ДОБОР НАСТИЛА ДН 100



11. ЛЮК

код 113

		ЛЮК Л
113110	9,330	ЛЮК Л 50 x 75
113120	14,200	ЛЮК Л 75 x 100

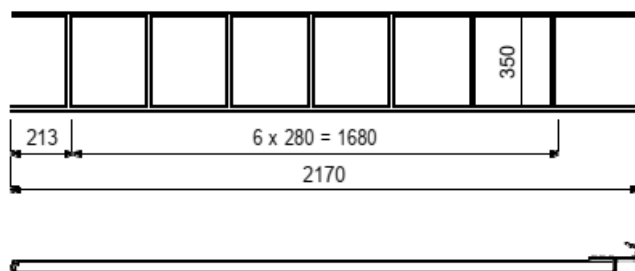
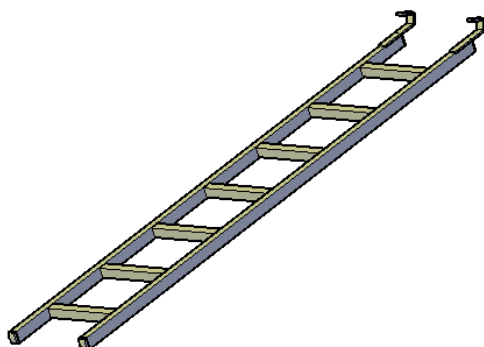


Арт. № Вес, кг.

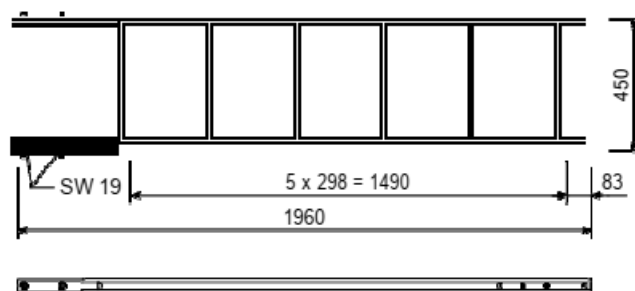
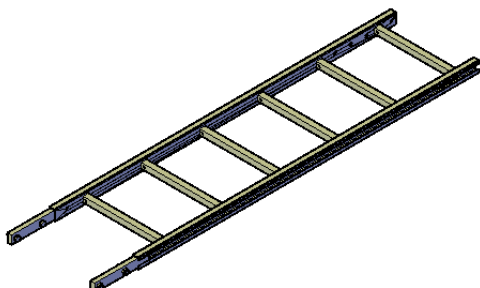
12. ЛЕСТНИЦА

код 115

115100 3,450 ЛЕСТНИЦА алюм. Л-1



115200 11,700 ЛЕСТНИЦА мет. верт. Л-2



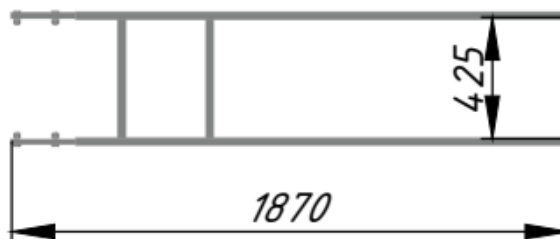
Для доступа к опалубочным системам.

В комплекте с:

4 шт. болт ISO 4017 M12 x 40-8.8 гальв.

4 шт. гайка ISO 7040 M12-8 гальв.

115640 10,400 ЛЕСТНИЦА мет. верт. Л-2.1



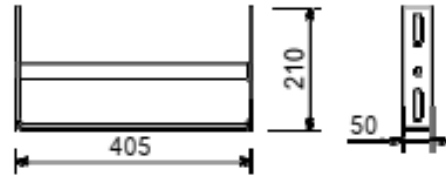
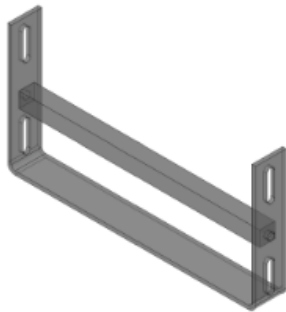
Леса строительные - Компонентный каталог

Рев. 8 от 31.10.2024 г.



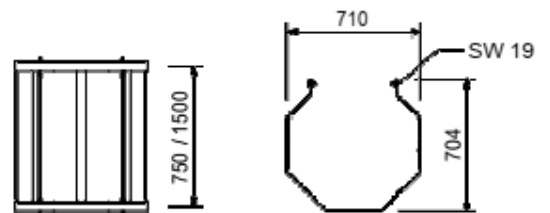
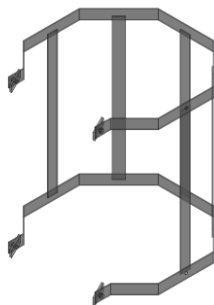
Арт. № Вес, кг.

115400 2,180 Подставка для лестницы Л-2

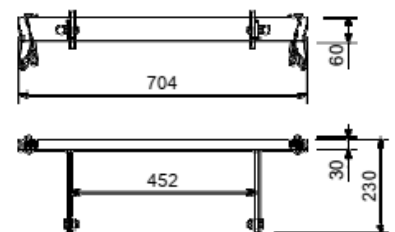
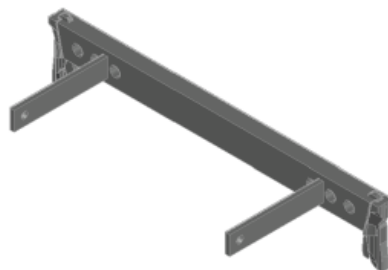


115510 15,600 Ограждение лестницы Л-2-75

115520 25,200 Ограждение лестницы Л-2-100

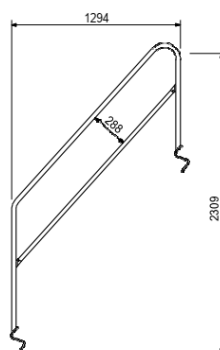
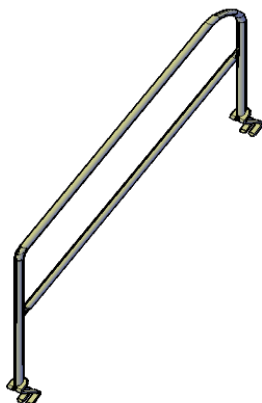


115540 4.050 Адаптер к лестнице Л-2 ригельный

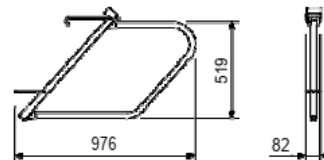
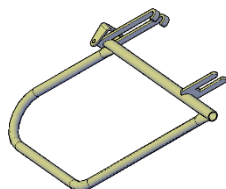


Арт. № Вес, кг.

115610 12,800 ЛЕСТНИЧНЫЕ ПЕРИЛА ЛП-1



115620 4,970 ЛЕСТНИЧНЫЕ ПЕРИЛА ЛП-2



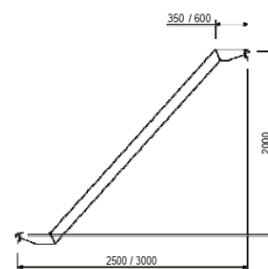
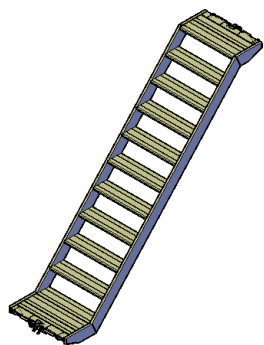
13. ЛЕСТНИЧНЫЙ МАРШ

код 116

ЛЕСТНИЧНЫЙ МАРШ ЛМ-1

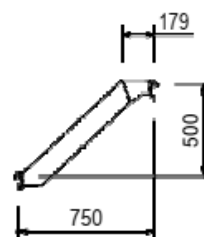
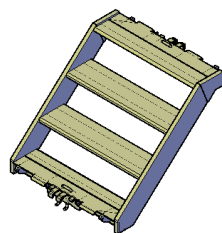
116110 28,000 ЛЕСТНИЧНЫЙ МАРШ ЛМ-1 75 x 250/200

116120 32,900 ЛЕСТНИЧНЫЙ МАРШ ЛМ-1 75 x 300/200



Класс нагрузки З = 2,0 кН/м²

116130 10,100 ЛЕСТНИЧНЫЙ МАРШ ЛМ-1 75 x 75/50



Класс нагрузки З = 2,0 кН/м²

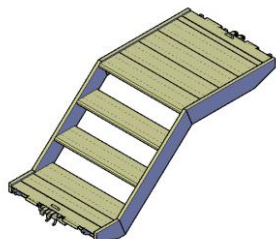
Леса строительные - Компонентный каталог

Рев. 8 от 31.10.2024 г.

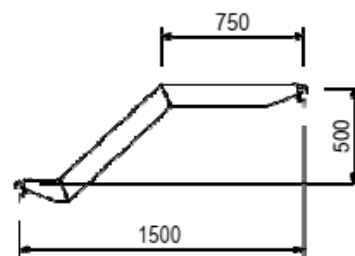


Арт. № Вес, кг.

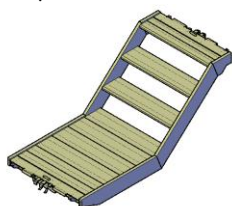
116140 17,500 ЛЕСТНИЧНЫЙ МАРШ ЛМ-1 75 x 150/50
Площ. верхн.



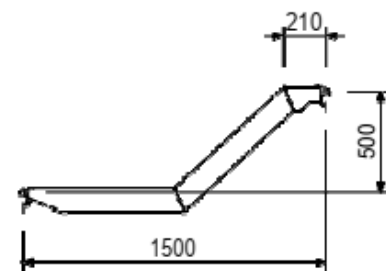
кН/м²



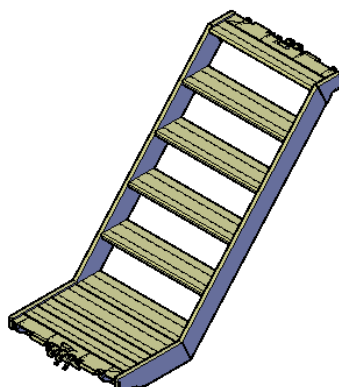
116150 17,500 ЛЕСТНИЧНЫЙ МАРШ ЛМ-1 75 x 150/50
Площ. нижн.



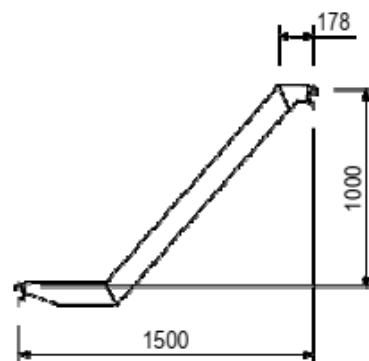
Класс нагрузки З = 2,0 кН/м²



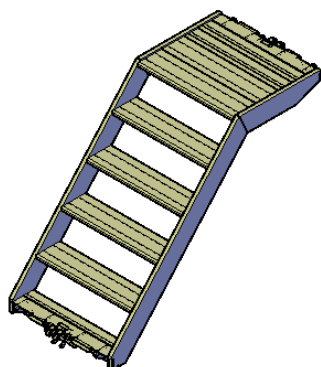
116160 17,900 ЛЕСТНИЧНЫЙ МАРШ ЛМ-1 75 x 150/100
Площ. нижн.



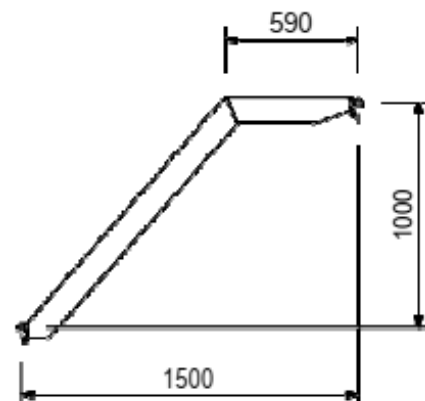
Класс нагрузки З = 2,0 кН/м²



116170 17,900 ЛЕСТНИЧНЫЙ МАРШ ЛМ-1 75 x 150/100
Площ. верхн.



Класс нагрузки З = 2,0 кН/м²

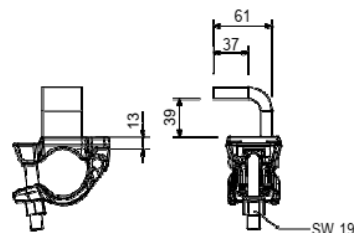
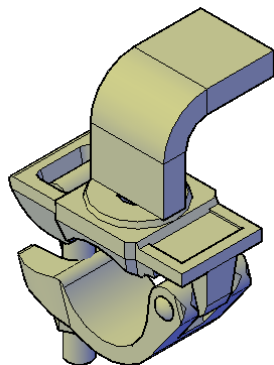


Арт. № Вес, кг.

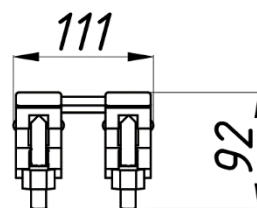
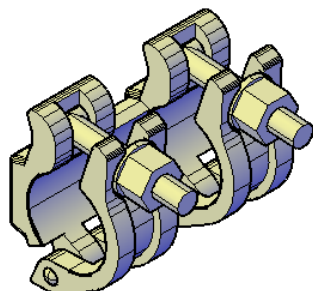
14. МУФТА

код 117

117300 1,230 БАЛОЧНЫЙ ХОМУТ М-3



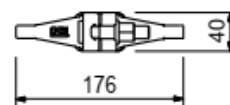
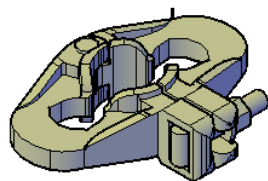
117400 1,400 ЗАТЯЖ.ГЛУХАЯ МУФТА М-4



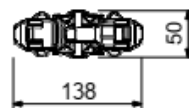
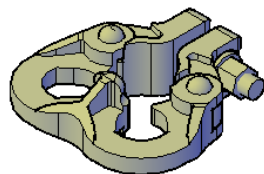
15. ЗАЖИМНАЯ РОЗЕТКА

код 118

118100 1,700 ЗАЖИМНАЯ РОЗЕТКА РЗ-180



118200 1,630 ЗАЖИМНАЯ РОЗЕТКА РЗ-90

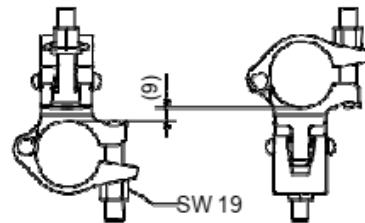
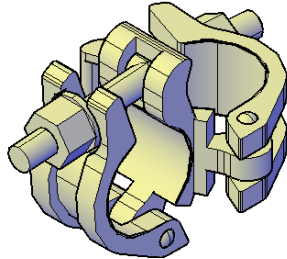


Арт. № Вес, кг.

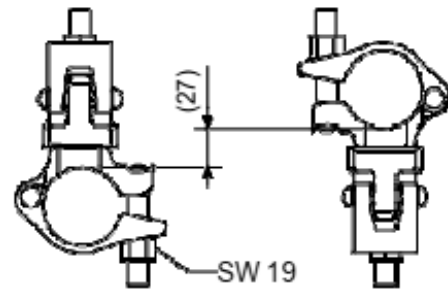
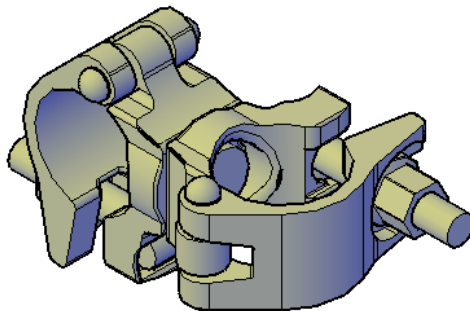
16.ХОМУТ

код 119

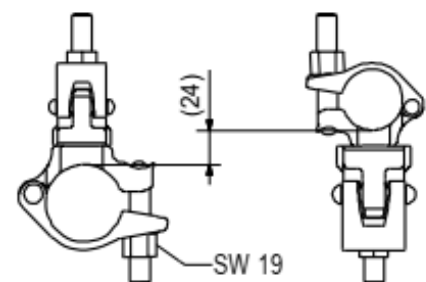
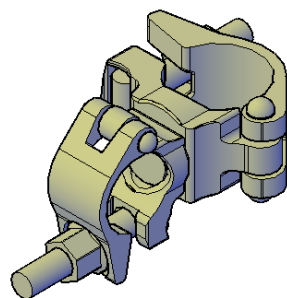
119200 1,150 ЖЕСТКИЙ ХОМУТ Хм-2 48/48



119300 1,100 ШАРНИРНЫЙ ХОМУТ Хм-3 48/48



119400 1,100 ШАРНИРНЫЙ ХОМУТ Хм-4 38/48



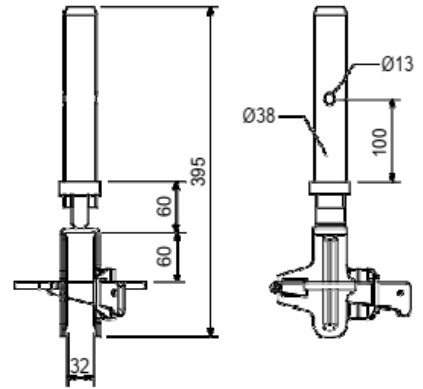
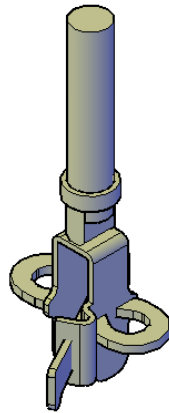
Леса строительные - Компонентный каталог

Рев. 8 от 31.10.2024 г.

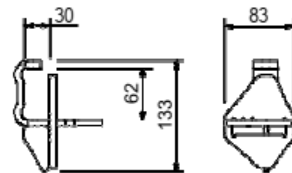
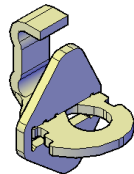


Арт. № Вес, кг.

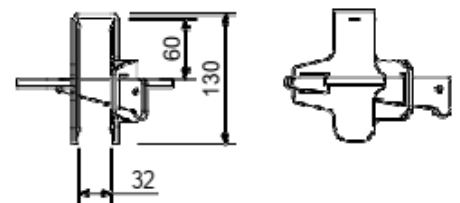
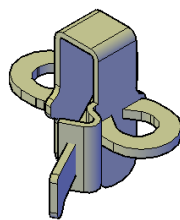
119710 1,900 РИГ.ХОМУТ С ПОЛУР.И ЦАПФ Хм-5



119700 0,850 РИГ.ХОМУТ Хм-7



119800 1,090 РИГ.ХОМУТ С ПОЛУР Хм-8

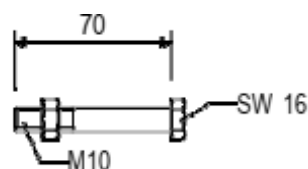


Арм. № Вес, кг.

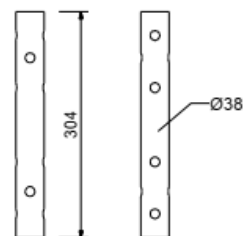
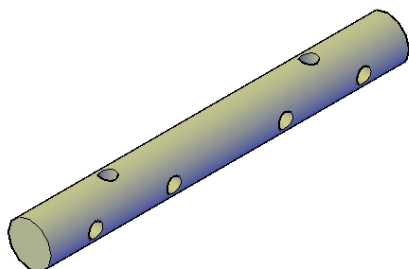
17.РАЗНОЕ

код 120

120300 0,060 Болт ISO 4014 M10 x 70-8.8



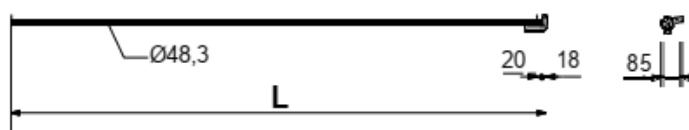
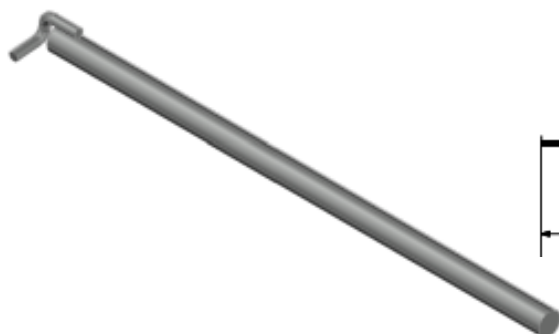
120400 0,750 СОЕДИНИТЕЛЬ С-2



Аксессуары:

120300 0,060 Болт ISO 4014 M10 x 70-8.8

		СКОБА ДЛЯ КРЕПЛ. ЛЕСОВ СЛ	L
120111	1,920	СКОБА ДЛЯ КРЕПЛ. ЛЕСОВ СЛ-45	488
120112	4,680	СКОБА ДЛЯ КРЕПЛ. ЛЕСОВ СЛ-110	1138
120113	5,870	СКОБА ДЛЯ КРЕПЛ. ЛЕСОВ СЛ-140	1438
120114	7,060	СКОБА ДЛЯ КРЕПЛ. ЛЕСОВ СЛ-170	1738
120115	9,050	СКОБА ДЛЯ КРЕПЛ. ЛЕСОВ СЛ-220	2238
120116	11,000	СКОБА ДЛЯ КРЕПЛ. ЛЕСОВ СЛ-270	2738
120117	3,150	СКОБА ДЛЯ КРЕПЛ. ЛЕСОВ СЛ-80	838



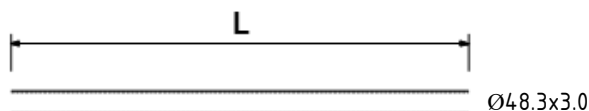
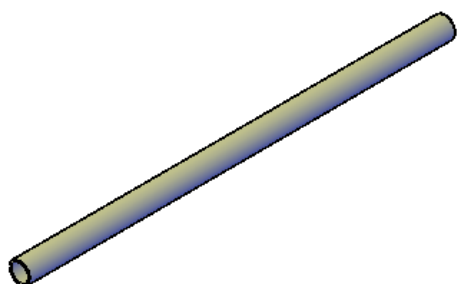
Леса строительные - Компонентный каталог

Рев. 8 от 31.10.2024 г.



Арм. № Вес, кг.

Арм. №	Вес, кг.	ТРУБА 48.3X3.0 СПЕЦ. ДЛИНА
120121	3,250	ТРУБА 48.3X3.0 СПЕЦ. ДЛИНА L = 1.0 м
120122	6,500	ТРУБА 48.3X3.0 СПЕЦ. ДЛИНА L = 2.0 м
120123	9,750	ТРУБА 48.3X3.0 СПЕЦ. ДЛИНА L = 3.0 м
120124	13,000	ТРУБА 48.3X3.0 СПЕЦ. ДЛИНА L = 4.0 м
120125	16,250	ТРУБА 48.3X3.0 СПЕЦ. ДЛИНА L = 5.0 м
120126	19,500	ТРУБА 48.3X3.0 СПЕЦ. ДЛИНА L = 6.0 м
120127	1,720	ТРУБА 48.3X3.0 СПЕЦ. ДЛИНА L = 0,5 м
120128	5,150	ТРУБА 48.3X3.3 СПЕЦ. ДЛИНА L = 1,5 м
120129	8,580	ТРУБА 48.3X3.0 СПЕЦ. ДЛИНА L = 2,5 м
1201210	12,010	ТРУБА 48.3X3.0 СПЕЦ. ДЛИНА L = 3,5 м
1201271	0,85	ТРУБА 48.3X3.0 СПЕЦ. ДЛИНА L = 0,25 м
1201272	2,58	ТРУБА 48.3X3.0 СПЕЦ. ДЛИНА L = 0,75 м
1201211	4,28	ТРУБА 48.3X3.0 СПЕЦ. ДЛИНА L = 1,25 м
1201281	6,00	ТРУБА 48.3X3.0 СПЕЦ. ДЛИНА L = 1,75 м
1201221	7,71	ТРУБА 48.3X3.0 СПЕЦ. ДЛИНА L = 2,25 м
1201291	9,43	ТРУБА 48.3X3.0 СПЕЦ. ДЛИНА L = 2,75 м
1201231	11,14	ТРУБА 48.3X3.0 СПЕЦ. ДЛИНА L = 3,25 м
1201212	12,86	ТРУБА 48.3X3.0 СПЕЦ. ДЛИНА L = 3,75 м
1201241	14,57	ТРУБА 48.3X3.0 СПЕЦ. ДЛИНА L = 4,25 м
1201243	16,29	ТРУБА 48.3X3.0 СПЕЦ. ДЛИНА L = 4,75 м
1201251	18,00	ТРУБА 48.3X3.0 СПЕЦ. ДЛИНА L = 5,25 м
1201253	19,72	ТРУБА 48.3X3.0 СПЕЦ. ДЛИНА L = 5,75 м
1201242	15,44	ТРУБА 48.3X3.0 СПЕЦ. ДЛИНА L = 4,5 м
1201252	18,87	ТРУБА 48.3X3.0 СПЕЦ. ДЛИНА L = 5,5 м



Леса строительные - Компонентный каталог

Рев. 8 от 31.10.2024 г.



Арт. № Вес, кг.

КОЛЬЦЕВОЙ БОЛТ

120131	0,169	КОЛЬЦЕВОЙ БОЛТ КБ 12/90
120132	0,190	КОЛЬЦЕВОЙ БОЛТ КБ 12/120
120133	0,250	КОЛЬЦЕВОЙ БОЛТ КБ 12/190

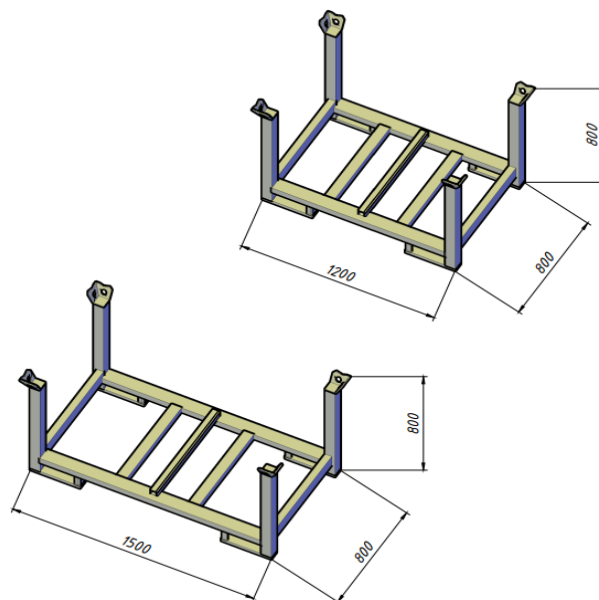


120800	0,110	Шплинт D4-8/57
--------	-------	----------------



КАССЕТА

100120	50,00	КАССЕТА К-120
100150	54,00	КАССЕТА К-150



Леса строительные - Компонентный каталог

Рев. 8 от 31.10.2024 г.



Арм. № Вес, кг.

100121 95,00 ГИТТЕРБОКС
ГИТТЕРБОКС 80x120

